

NİHAVEND ŞARKI

(AŞKINLA CÂNIMDA CÂNÂNIMSIN SEN)

USÛLÜ : NİM SOFYAN

MÜZİK : Dr. YILMAZ KARAKOYUNLU

SÖZ : ERZURUMLU İBRAHİM HAKKI

♩ = 60



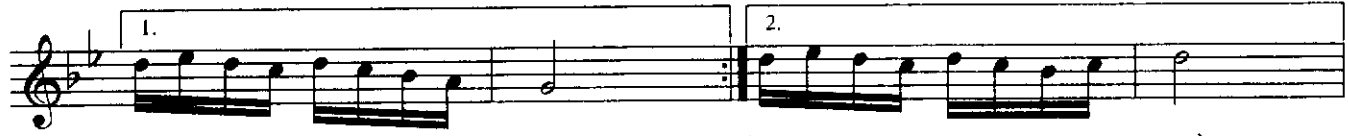
ARANAĞME



AŞ KIN LA CÂ NİM DA CÂ NÂ NİM SIN SEN (SAZ)



AŞ KIN LA CÂ NİM DA CÂ NÂ NİM SIN SEN



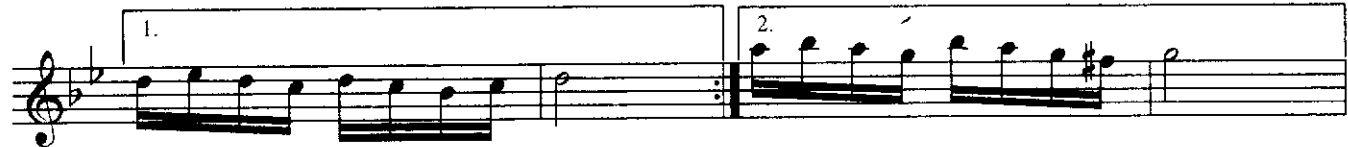
(SAZ) (SAZ)



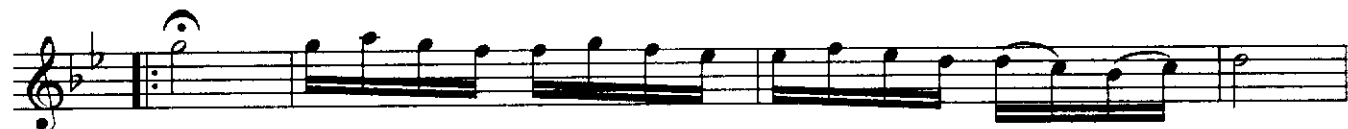
GÖN LÜ MÜN TAH TIN DA SUL TÂ NİM SIN SEN (SAZ)



GÖN LÜ MÜN TAH TIN DA SUL TÂ NİM SIN SEN



(SAZ) (SAZ)



AH YE LE LE Lİ YE LE LE Lİ YE LE LE Lİ YEL LEL Lİ

TE NE NE Nİ TE NE NE Nİ TE NE NE Nİ TEN NEN Nİ (SAZ)

CÂ NİM YE LE LEL LEL Lİ (SAZ)

MÎ RÎM TE NENEN NEN Nİ (SAZ) Nİ

(SAZ) BİN BİR DER DİM OL SA

DER MÂ NİM SİN SEN BİN BİR DER DİM OL SA

DER MÂ NİM SİN SEN (SAZ) (SAZ)

AŞKINLA CÂNIMDA CÂNÂNIMSIN SEN.
 GÖNLÜMÜN TAHTINDA SULTANIMSIN SEN.
 AH YELELELİ, YELELELİ, YELELELİ, YELLELLİ.
 TENENENİ, TENENENİ, TENENENİ, TENENNENİNİ,
 CÂNIMIN YELELELELLİ, MÎRÎM TENENNENİNİ,
 BİN DİRDİM OLSA DERMÂNIMSIN SEN.
 GÖNLÜMÜN TAHTINDA SULTÂNIMSIN SEN.